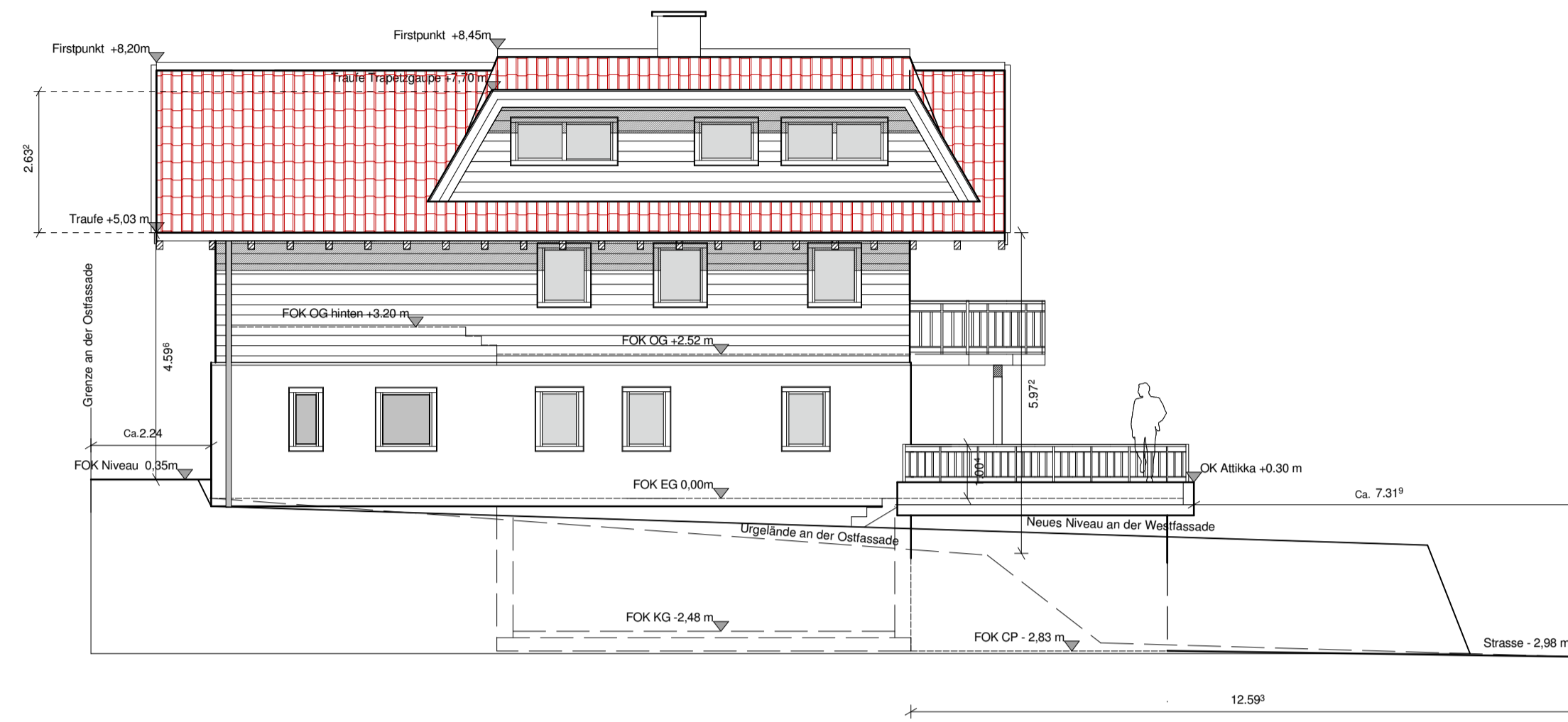
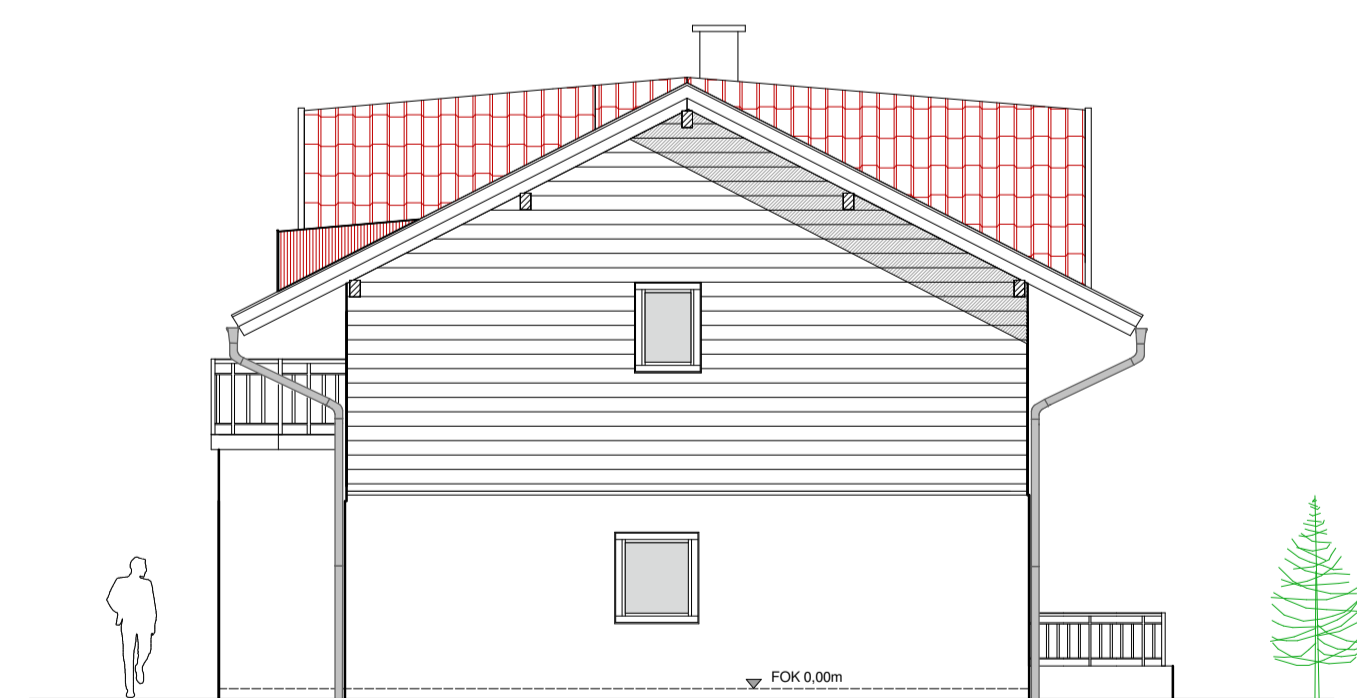


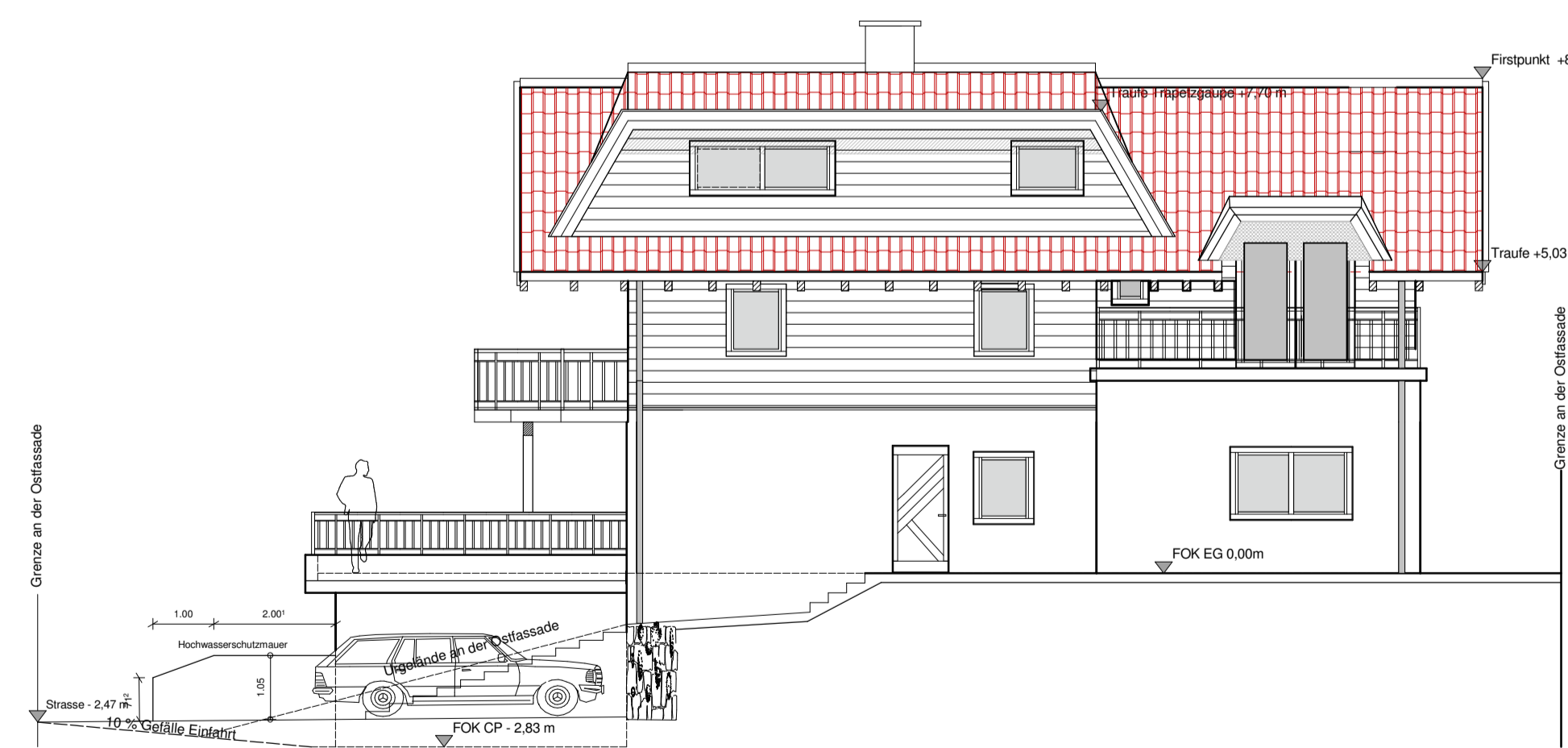
Ansicht SÜD



Ansicht WEST



Ansicht NORD



Ansicht OST

Alle Fenster und Türauslässe sind Rohbaumasse !

Alle Brüstungshöhen-Br.- und Sturzhöhen-St.-beziehungen beziehen sich ab OK Rohdecke !

- Bestand
- Abbruch
- Neu
- Stahlbeton

M 1:150

**MW BAUMANAGEMENT GmbH & Co KEG**  
 PLANUNG · BAULEITUNG · PROJEKTMANAGEMENT  
 5700 ZELL AM SEE - KITZSTEINHORNSTRASSE 22 - AUSTRIA  
 TEL 06642/65009 - FAX 06642/63289 - MOBIL 06644/614820 - mw.wagnhofer@tiscali.at - www.mw.baumanagement.at

|                  |                                 |                                |
|------------------|---------------------------------|--------------------------------|
| <b>Ansichten</b> | Planinhalt:                     |                                |
|                  | Bauvorhaben:<br>Altbausemierung |                                |
|                  | Bauherr:<br>Barber              | Masstab:<br>1:100.00           |
|                  | Ort:<br>Bramberg                | Datum:<br>27.7.2007<br>Gez: WM |