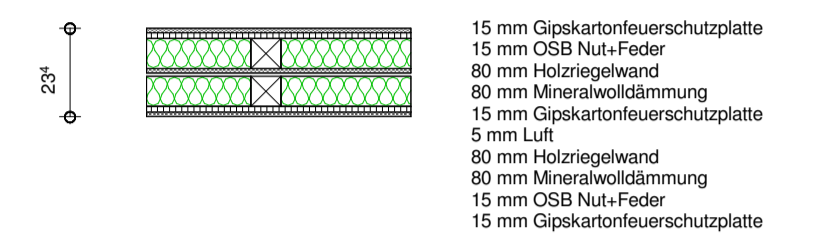
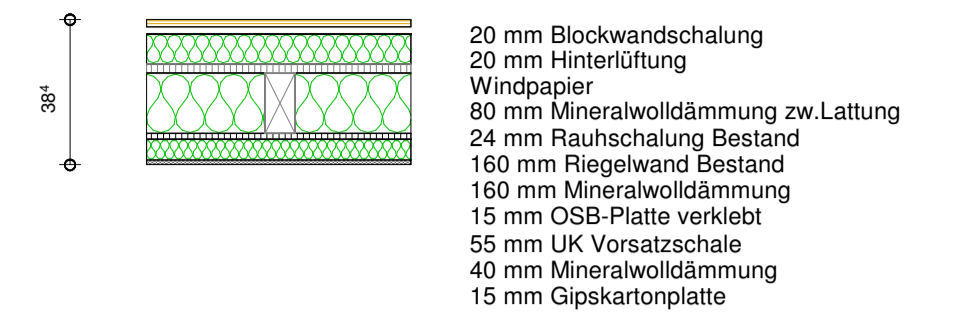
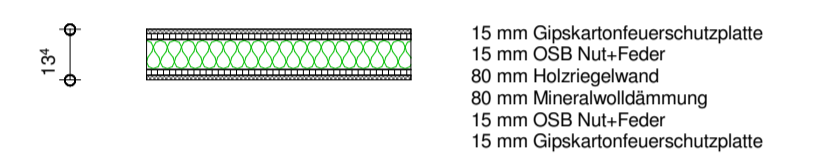


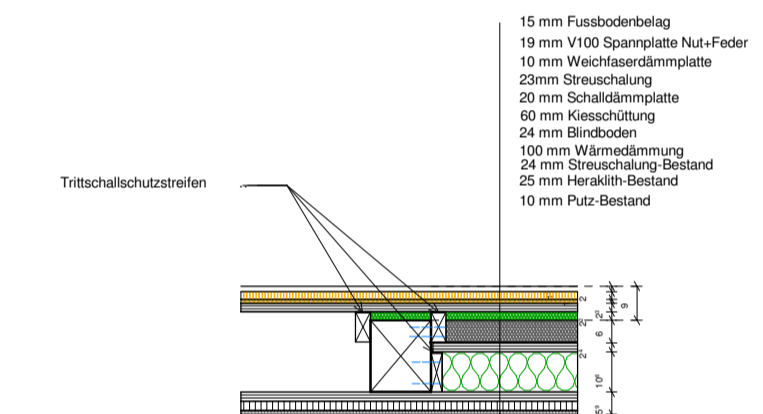
DG 01+02



Zwischenwände Neu



Bodenaufbau



Alle Fenster und Türauslässe sind Rohbaumasse !

Alle Brüstungshöhen-Br.- und Sturzhöhen-St.-beziehungen sind ab OK Rohdecke !

- Bestand
- Abbruch
- Neu
- Stahlbeton

MW BAUMANAGEMENT GmbH&Co KEG
 PLANUNG · BAULEITUNG · PROJEKTMANAGEMENT
 5700 ZELL AM SEE · KITZSTEINHORNSTRASSE 22 · AUSTRIA
 TEL 06642/55009 · FAX 06642/63289 · MOBIL 06644614820 · mw.wagnhofer@mba.at · www.mw.baumanagement.at

Planinhalt: Polierplan Dachgeschoss	Bauvorhaben: Altbauarnierung	
	Bauherr: Barber	Masstab: 1 : 50.00
	Ort: Bramberg	Datum: 5.2.2008
	Gez: WM	