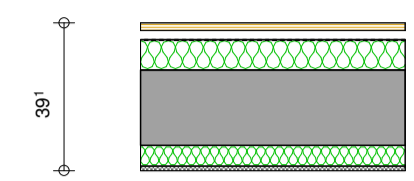


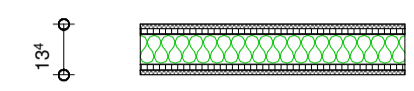


OG01



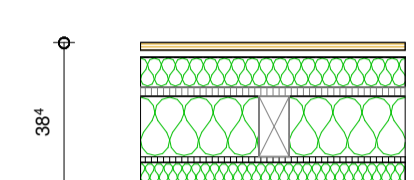
- 20 mm Blockwandschalung
- 20 mm Hinterlüftung
- Windpapier
- 80 mm Mineralwolldämmung zw. Lattung
- 200 mm Holzblock Bestand
- 55 mm UK Vorsatzschale
- 40 mm Mineralwolldämmung
- 15 mm Gipskartonplatte

Zwischenwände neu



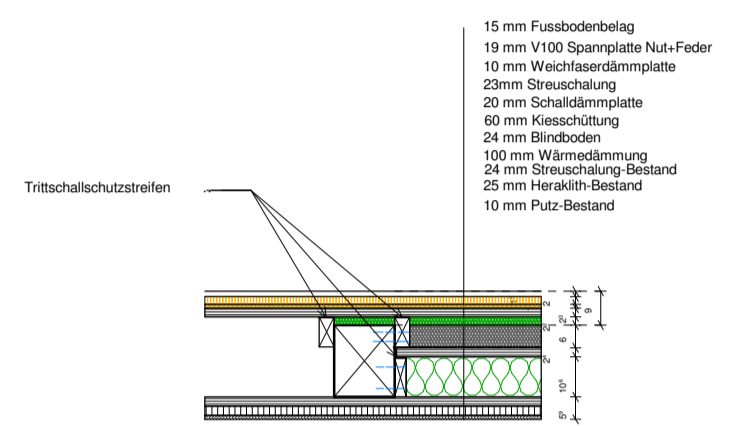
- 15 mm Gipskartonfeuerschutzplatte
- 15 mm OSB Nut-Feder
- 80 mm Holzriegelwand
- 80 mm Mineralwolldämmung
- 15 mm OSB Nut-Feder
- 15 mm Gipskartonfeuerschutzplatte

OG02

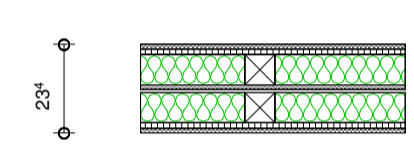


- 20 mm Blockwandschalung
- 20 mm Hinterlüftung
- Windpapier
- 80 mm Mineralwolldämmung zw. Lattung
- 24 mm Rahmschalung Bestand
- 160 mm Riegelwand Bestand
- 160 mm Mineralwolldämmung
- 15 mm OSB-Platte verklebt
- 55 mm UK Vorsatzschale
- 40 mm Mineralwolldämmung
- 15 mm Gipskartonplatte

Deckenaufbau



OG03



- 15 mm Gipskartonfeuerschutzplatte
- 15 mm OSB Nut-Feder
- 80 mm Holzriegelwand
- 80 mm Mineralwolldämmung
- 15 mm Gipskartonfeuerschutzplatte
- 5 mm Luft
- 80 mm Holzriegelwand
- 80 mm Mineralwolldämmung
- 15 mm OSB Nut-Feder
- 15 mm Gipskartonfeuerschutzplatte

Alle Fenster und Türauslässe sind Rohbaumassee !

Alle Brüstungshöhen-Br.- und Sturzhöhen-St.-beziehungen sind ab OK Rohdecke !

- Bestand
- Abbruch
- Neu
- Stahlbeton

MW BAUMANAGEMENT GmbH & Co KEG
 PLANUNG · BAULEITUNG · PROJEKTMANAGEMENT
 5700 ZELL AM SEE - KITZSTEINHORNSTRASSE 22 - AUSTRIA
 TEL 06642/55009 - FAX 06642/63289 - MOBIL 06644614820 - mw.wap@hofor@tiscali.at - www.mw.baumanagement.at

Planinhalt:	Bauvorhaben: Altbauarnierung	
Polierplan	Bauherr:	Masstab:
	Barber	1 : 50.00
Obergeschoss	Ort:	Datum:
	Bramberg	12.2.2008
	Gez: WM	